

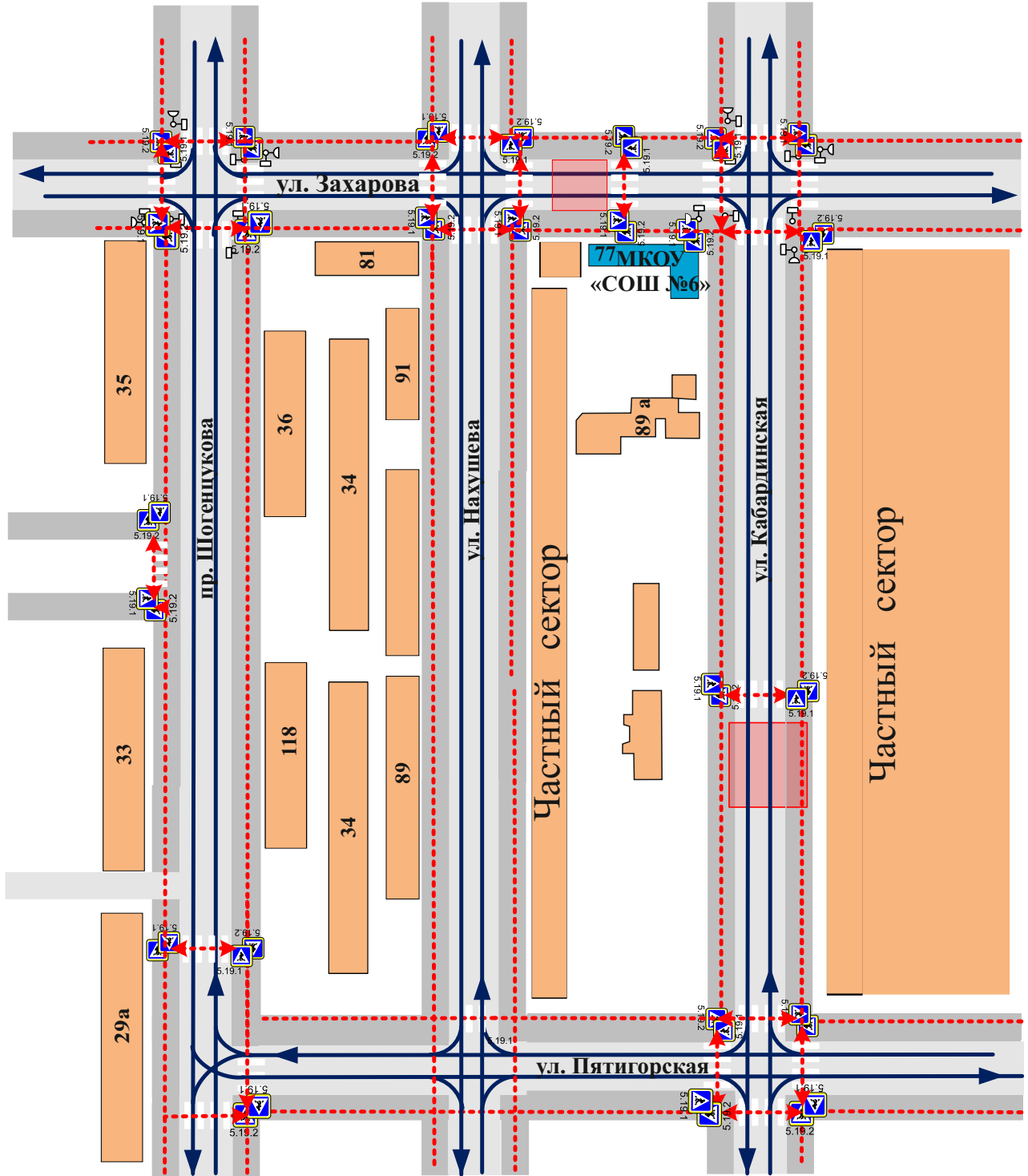





# ПАСПОРТ ДОРОЖНОЙ БЕЗОПАСНОСТИ



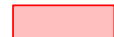
МКОУ «СОШ №6» г.о. Нальчик

# І. План-схемы ОУ.

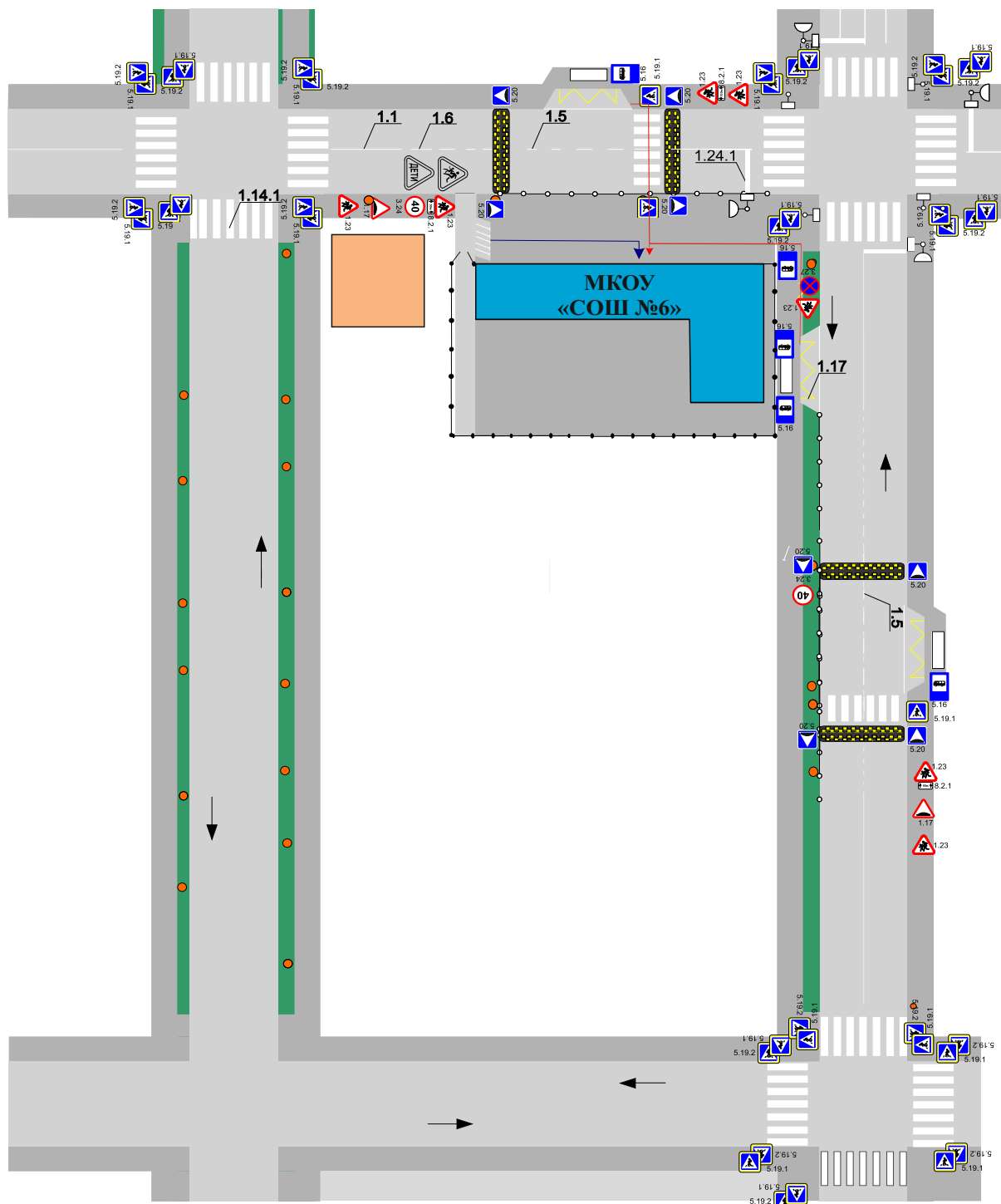
## План-схема района расположения ОУ, пути движения транспортных средств и детей (учеников)



-  - жилая застройка
-  - проезжая часть
-  - тротуар

-  - движение транспортных средств
-  - движение детей (учеников) в (из) образовательное учреждение
-  - опасные участки

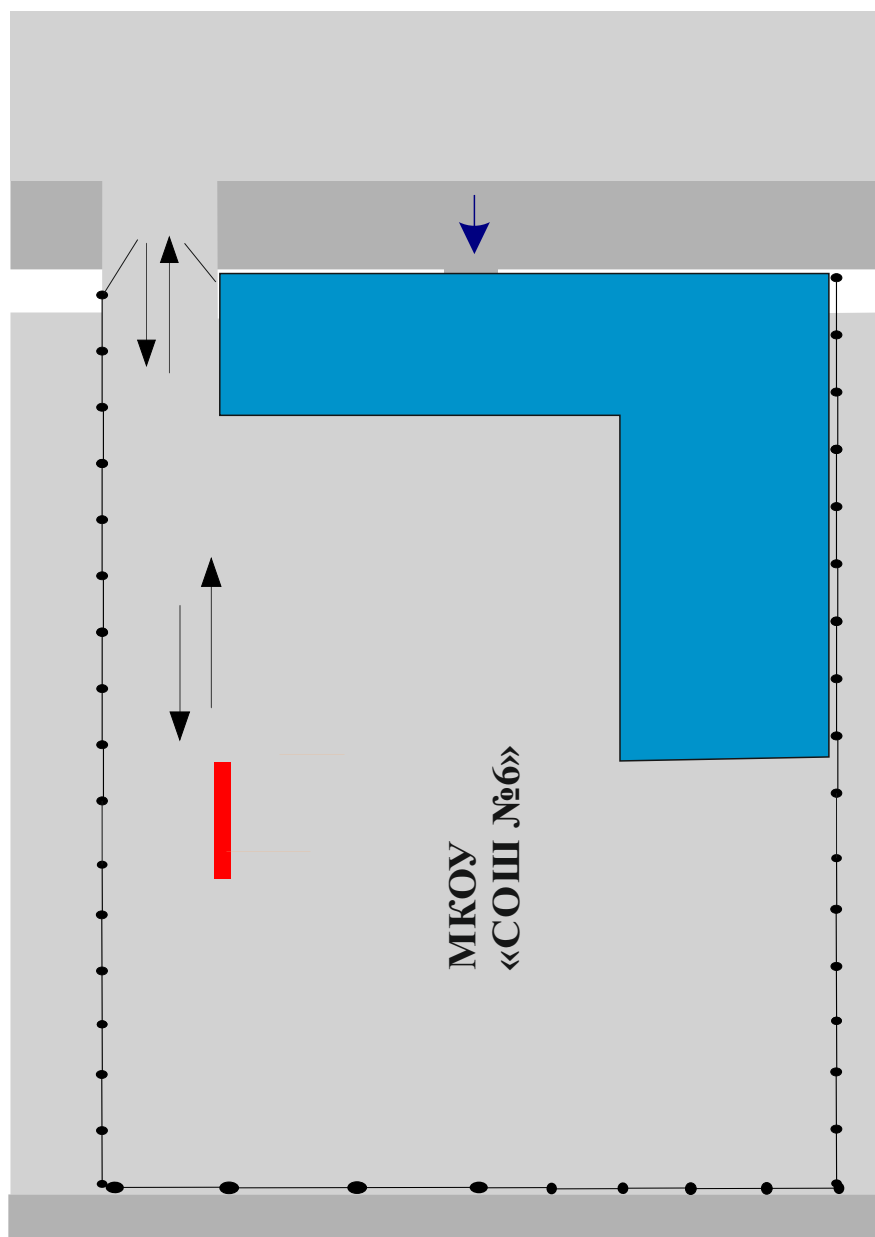
## Схема организации дорожного движения в непосредственной близости от образовательного учреждения с размещением соответствующих технических средств, маршруты движения детей и расположение парковочных мест



- пешеходное ограждение
- ограждение образовательного учреждения и стоянки транспортных средств
- искусственная неровность
- искусственное освещение
- направление движения транспортного потока
- направление движения детей от остановок маршрутных транспортных средств
- направление движения детей от остановок частных транспортных средств

*(допускается схему дополнять фотоматериалами)*

## Пути движения транспортных средств к местам разгрузки/погрузки и рекомендуемые пути передвижения детей по территории образовательного учреждения



- въезд/выезд грузовых транспортных средств



- движение грузовых транспортных средств по территории образовательного учреждения



- движение детей и подростков на территории образовательного учреждения



- место разгрузки/погрузки

## Приложение

### План-схема пути движения транспортных средств и детей (учеников) при проведении дорожных ремонтно-строительных работ

